

**Installation instruction USB → RS485 converter V1.4**

**Installationsanleitung USB → RS485 Wandler V.1.4**

**Guide d'installation convertisseur USB → RS485 V1.4**





## 1 System requirements / Systemvoraussetzungen / Configuration minimale requise

English: Full compliance with USB specification Rev. 2.0.  
Compatible with Microsoft® Windows® \*

Deutsch: Kompatibel mit USB Spezifikation Ver. 2.0.  
Kompatibel mit Microsoft® Windows® \*

Français: Compatibilité avec spécifications USB Ver. 2.0.  
Compatible Microsoft® Windows® \*

\* Windows 7/8/8.1/10, Server 2008 R2/2012 R2

## 2 Note / Bemerkung / Remarque

English: 1) To avoid any conflict during the installation process, please uninstall all older USB-to-Serial device drivers.

2) All screenshots are in German language. Please follow the informations provided by "Hardware Wizard" of your operating system language.

Deutsch: 1) Um Schwierigkeiten während der Installation des neuen Treibers zu vermeiden, bitte vor dem Installationsprozess alle alten USB-to-Serial-Treiber deinstallieren.

2) Alle „Screenshots“ sind in deutscher Sprache. Bitte entnehmen Sie die entsprechenden Hinweise dem „Assistenten für das Suchen neuer Hardware“ in der Betriebssystem-Version Ihrer Landessprache.

Français: 1) Afin d'éviter tout conflit durant l'installation, veuillez désinstaller tout ancien pilote USB sériel avant d'installer le pilote pour cet appareil.

2) Toutes les captures d'écran sont en Allemand. Veuillez indiquer dans „l'assistant de recherche de nouveau matériel » la langue de votre pays.

## 3 Trademark

Microsoft® , Windows® (registered Trademark from Microsoft Corporation)

## 4 Hardware Connector Pin Out / Hardware Pin Belegung

SubD9      PIN 1:      DATA(-)  
                  PIN 2:      DATA(+)  
                  PIN 5:      GND

## 5 Installation / Installation / Installation Microsoft® Windows®

English: Plug in USB/RS-485 Converter to USB port. Microsoft® Windows® PNP OS will detect the USB/RS-485 Converter automatically.

Deutsch: Bitte USB/RS-485 Wandler in USB Schnittstelle einstecken. Microsoft® Windows® PNP OS wird den USB/RS-485 Wandler automatisch finden.

Français: Connecter le convertisseur USB/RS-485 au port USB. Microsoft® Windows® PNP OS trouvera automatiquement la connexion au convertisseur USB/RS-485 Converter.

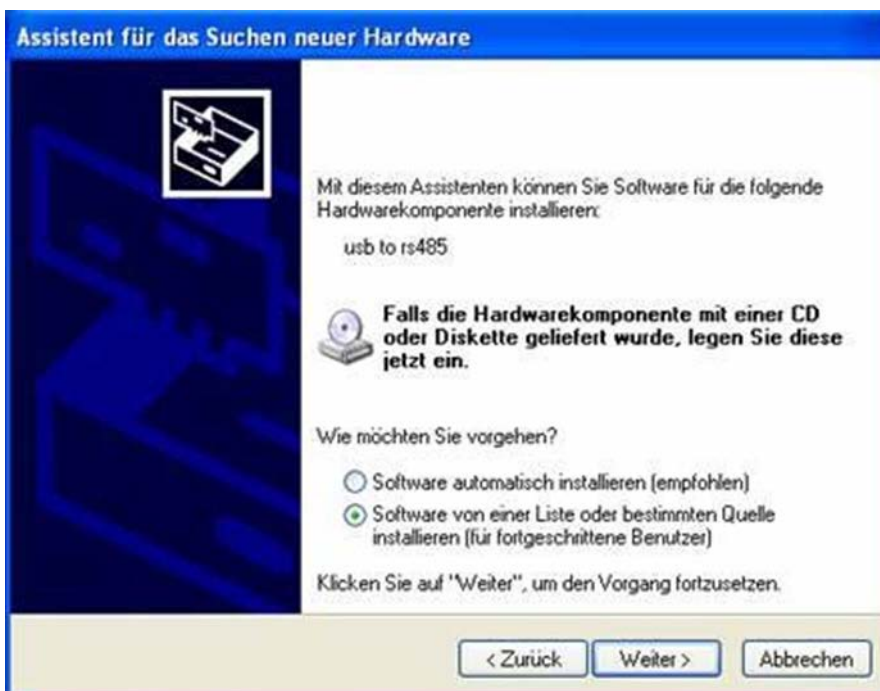


## Step 1



Click "Next" / "Weiter" anklicken / Cliquer sur "Suivant"

## Step 2



Click "Next" / "Weiter" anklicken / Cliquer sur "Suivant"



## Step 3

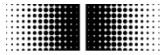


Click “Next” / “Weiter” anklicken / Cliquer sur “Suivant”

## Step 4



Click “Finish” / “Beenden” anklicken / Cliquer sur “Terminer”



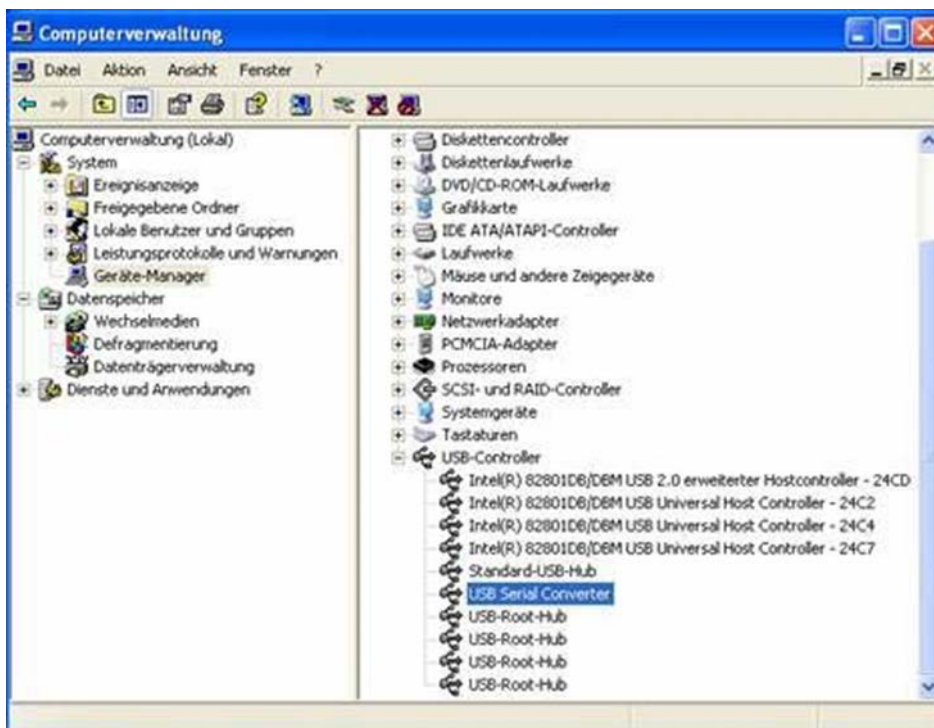
Step 5



English: Repeat Step 1 to 4 until finish installation.

Deutsch: Wiederholen Sie Step 1 bis 4 bis zum Abschluss der Installation.

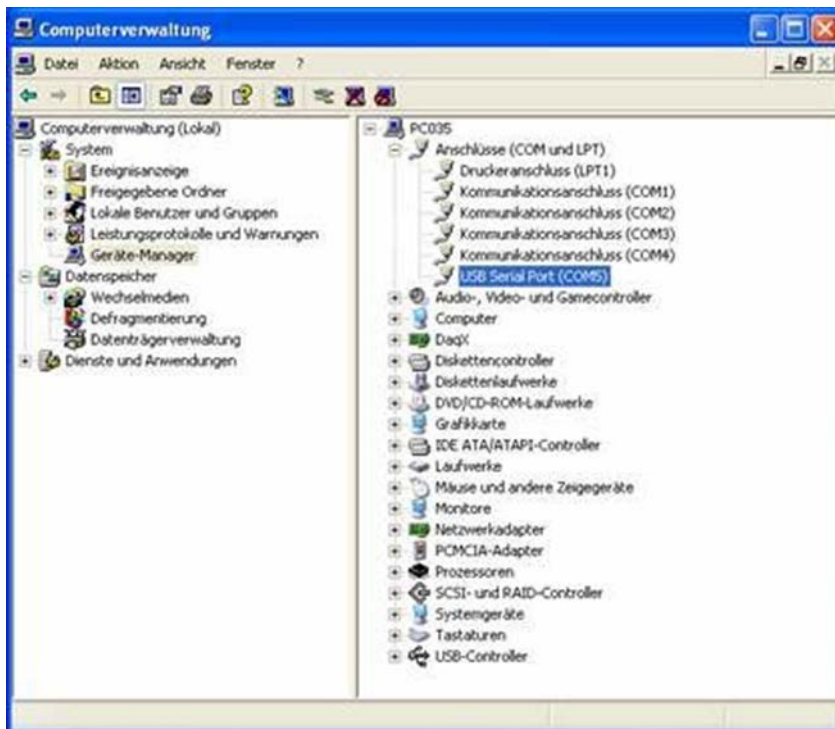
Français: Répétez les étapes de 1 à 4 jusqu'à ce que l'installation soit finit.



English: Check “USB Serial Converter” in Device-Manager

Deutsch: Bitte überprüfen, ob “USB Serial Converter” im Geräte-Manager erscheint

Français: Vérifier que le “USB Serial Converter” apparaisse dans le Gestionnaire de Périphériques



English: Check "USB Serial Port" at Com Port (COM & LPT)

Deutsch: Bitte überprüfen, ob "USB Serial Port" bei Anschlüsse (COM & LPT) erscheint

Français: Vérifier que le "USB Serial Port" apparaisse dans la liste des ports (COM & LPT)