

Totalisateurs mécaniques

Compteur de nombre de tours

Affichage 7 digits, clé de remise à zéro

U 401



U 401 - Compteur de tours

Points forts

- Compteur de nombre de tours
- Axe d'entraînement en dessous
- Additionnant
- Affichage 7 digits
- Remise à zéro par clé

Caractéristiques mécaniques

Fonction	Compteur de tours
Affichage	Chiffres blancs sur fond noir
Nombre de digits	7 digits
Hauteur des digits	7 mm
Repositionnement	Remise à zéro par clé. Introduire la clé sur le côté gauche ou droit de l'axe de remise à zéro et tourner celle-ci pour effectuer la remise à zéro.
Mode de comptage	Additionnant dans un sens, soustrayant dans l'autre sens, 1 tour = 1
Axe d'entraînement	Central vers le bas, $\varnothing 7$ mm
Vitesse de rotation	≤ 1000 t/min
Plage de mesure	9 999 999
Température ambiante	0...+60 °C
Type de boîtier	Montage en saillie avec plaque de fixation
Couleur de boîtier	Gris
Dimensions L x H x P	106 x 64 x 45 mm
Dimensions de la plaque	120 x 64 mm
Type de montage	Plaque avec 4 perçages
Poids	350 g
Matières	Boîtier: Hostaform POM, gris Plaque de fixation: acier -zingué

Totalisateurs mécaniques

Compteur de nombre de tours

Affichage 7 digits, clé de remise à zéro

U 401

Références de commande

U 401.0 0 A 01

Affichage / Sens de rotation

A 7 digits 9 999 999 / Sens I
B 7 digits 9 999 999 / Sens II

Comptage / Sortie d'axe

01 1 tour = 1 ; Sortie d'axe en dessous

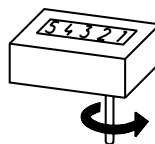
Boîtier

A Boîtier gris

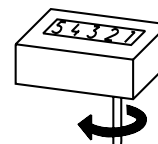
Comptage

- 1 Additionnant dans un sens, soustrayant sur un digit uniquement
- 2 Additionnant - Soustrayant

Sens d'oscillation et sens de rotation



Sens de comptage I



Sens de comptage II

Dimensions

