

# Summenzähler mechanisch

## Umdrehungszähler

### Anzeige 6-stellig, Nullstellung mit Steckschlüssel

#### U 300



U 300 - Umdrehungszähler

#### Merkmale

- Umdrehungszähler
- Addierend
- Anzeige 6-stellig
- Nullstellung mit Steckschlüssel

#### Technische Daten - mechanisch

Funktion	Umdrehungszähler
Anzeige	Weisse Ziffern auf Schwarz
Stellenzahl	6-stellig
Ziffernhöhe	4,5 mm
Nullstellung	Drehnullstellung durch abziehbaren Steckschlüssel. Steckschlüssel links oder rechts auf Rückstellwelle aufstecken und Nullstellung durch drehen des Steckschlüssels ausführen.
Zählweise	In einer anzugebenden Drehrichtung addierend, bei Rückwärtsdrehung subtrahierend. 1 Umdrehung = 1 Zahl
Antriebswelle	Beidseitig, $\varnothing 4$ mm
Betriebsdrehzahl	$\leq 3000$ U/min
Messbereich	999 999
Umgebungstemperatur	0...+60 °C
Gehäuseart	Aufbaugeschäft mit Montageplatte
Gehäusefarbe	Grau
Abmessungen B x H x L	69 x 48 x 28 mm
Abmessungen Grundplatte	60 x 70 mm
Montageart	Grundplatte mit 6 Langlöcher
Masse ca.	130 g
Werkstoffe	Gehäuse: Hostaform POM, grau Grundplatte: Stahl verzinkt

# Summenzähler mechanisch

## Umdrehungszähler

### Anzeige 6-stellig, Nullstellung mit Steckschlüssel

U 300

#### Bestellbezeichnung

U 300. 010 A 01

#### Anzeige / Drehrichtung

- A 6-stellig 999 999 / I
- B 6-stellig 999 999 / II

#### Zählweise / Antrieb

- 01 1 Umdrehung = 1 Zahl / Antrieb beidseitig

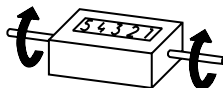
#### Gehäuse

- A Aufbaugehäuse, Farbe grau

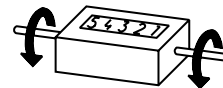
#### Nullstellung

- 010 Mit Steckschlüssel

#### Hub- und Drehrichtung

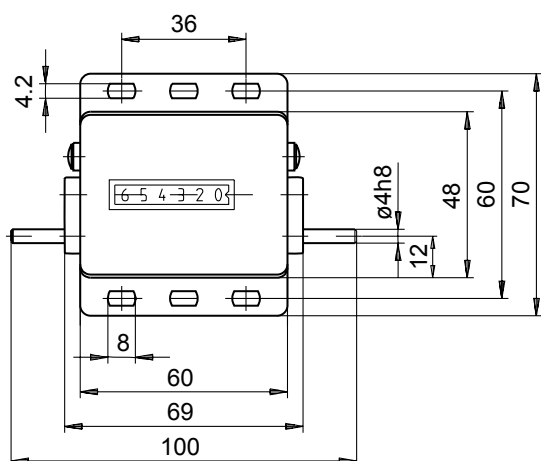


Vom Beschauer weg  
Hub- und Drehrichtung I



Auf Beschauer zu  
Hub- und Drehrichtung II

#### Abmessungen



Rückstellwelle für  
Steckschlüssel

