

产品一览

- 智能反射——安全稳定的光栅原理，且无需反光板
- 即使在深黑色和光亮物体上也可以实现稳定检测
- 通过qTeach的简单和安全的教学程序
- 采用时间飞行原理，感应距离非常远
- 激光光源用于精确的开关触发操作
- 紧凑、小型化的外壳



图片与实际产品类似



技术数据

| 基本参数 | | 电气参数 | |
|----------------|-----------------------------|---------|---|
| 类型 | 光栅 | 输出电路 | PNP |
| 版本 | 飞行时间法 | 输出电流 | < 50 mA · 所有输出之和 |
| 光源 | 脉冲红色激光二极管 | 短路保护 | 是 |
| 感应距离 Tw | 400 mm ... 1800 mm | 反极性保护 | 是 |
| 感应范围 Sa | 85%...80% Sde | 机械参数 | |
| 上电指示灯 | 绿色LED | 宽度 / 直径 | 12,9 mm |
| 输出指示灯 | 黄色LED | 高度 / 长度 | 32,3 mm |
| 感应距离调节 | qTeach | 深度 | 23 mm |
| 激光等级 | 1 | 类型 | 矩形 |
| 焦距 | 700 mm | 外壳材质 | 塑料 (ASA、PMMA) |
| 波长 | 680 nm | 前端光学元件 | PMMA |
| 交互影响抑制 | 是 | 连接方式 | M8 接头 · 4针 |
| 光束类型 | 点激光 | 环境条件 | |
| 光轴校准 | < 2° | 防护等级 | IP 67 |
| 电气参数 | | 工作温度 | -20 ... +50 °C |
| 响应时间 / 释放时间 | < 8 ms | 储存温度 | -40 ... +70 °C |
| 电源电压范围 +Vs | 12 ... 30 VDC | 正弦振动 | IEC 60068-2-6:2008 10 g (10 - 2000 Hz) · 单轴150分钟 |
| 最大电流消耗 (无负载) | 60 mA | 半正弦振动 | IEC 60068-2-27:2009 50 g / 11 ms, 单轴单方向10次冲击 |
| 压降 Vd | < 2 VDC | | |
| 输出功能 | Dark operate, complementary | | |

备注

- 被测物体表面反射率为90% (白色)

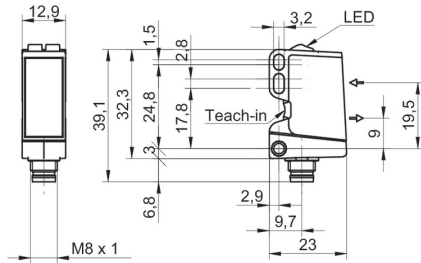
2022-01-07 指定的产品特性或功能和技术数据不代表或暗示任何保证。技术参数如有变更，恕不另行通知。

OT300.SL-PDPVT.72N

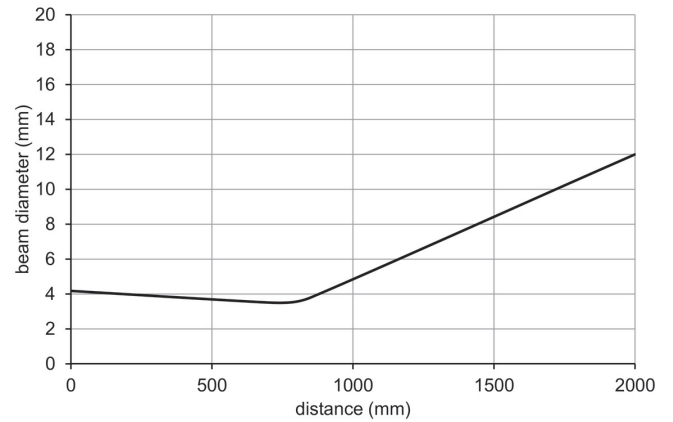
SmartReflect Light barriers - for longer ranges

Article number: 11250344

尺寸图



典型光束特性



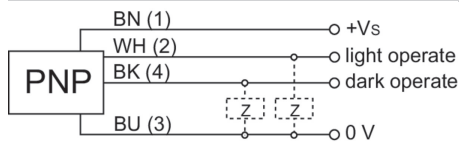
激光报警

**CLASS 1 LASER
PRODUCT**

IEC 60825-1/2014

Complies with 21 CFR 1040.10 and 1040.11 except for conformance with IEC 60825-1 Ed. 3., as described in Laser Notice No. 56, dated May 8, 2019

接线图



针脚定义

