

## Vue d'ensemble

- SmartReflect SmartReflect - Principe de la barrière reflex sans réflecteur- Barrière réflex sans réflecteur
- Fiable même sur des objets très sombres et brillants
- Résistant aux manipulations, apprentissage simple via qTeach
- Longues distances grâce au principe de mesure par temps de vol
- Source lumineuse laser pour un comportement de commutation précis
- Boîtier compact et miniaturisé



Image similaire



## Caractéristiques techniques

### Données générales

Fonction	Barrière
Version	Time of Flight
Source lumineuse	Diode laser rouge, pulsée
Portée Tw	400 mm ... 1800 mm
Plage de détection Sa	85% ... 80% Sde
Indication de fonctionnement	LED verte
Indication sortie	LED jaune
Réglage de la portée de détection	qTeach
Classe laser	1
Distance foyer	700 mm
Longueur d'ondes	680 nm
Suppression influence réciproque	Oui
Forme du faisceau	Point
Axe d'alignement optique	< 2°

### Données électriques

Temps d'activation / désactivation	< 8 ms
Plage de tension +Vs	12 ... 30 VDC
Consommation max. (sans charge)	60 mA
Tension résiduelle Vd	< 2 VDC
Fonction de commutation	Sombre, complémenté

### Données électriques

Circuit de sortie	NPN
Courant de sortie	< 50 mA, somme de toutes les sorties
Protégé contre courts-circuits	Oui
Protégé contre inversion polarité	Oui

### Données mécaniques

Largeur / Diamètre	12,9 mm
Hauteur / Longueur	32,3 mm
Profondeur	23 mm
Forme du boîtier	Parallélepipedique
Matériau du boîtier	Plastique (ASA, PMMA)
Face avant (optique)	PMMA
Version de raccordement	Connecteur M8 4-pôles

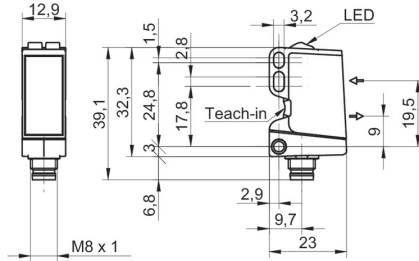
### Conditions ambiantes

Classe de protection	IP 67
Température de fonctionnement	-20 ... +50 °C
Température en magasin	-40 ... +70 °C
Résistance aux vibrations (sinusoïdale)	IEC 60068-2-6:2008 10 g à f = 10 - 2000 Hz, Durée 150 min par axe
Resistance aux chocs (semi-sinusoïdale)	IEC 60068-2-27:2009 50 g / 11 ms, 10 chocs par axe et direction

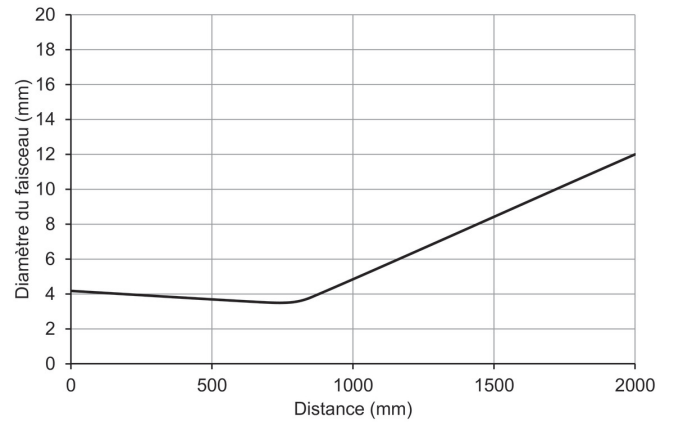
## propos

- Mesure sur 90% de rémission (blanc)

**Dessin d'encombrement**



**Progression du faisceau (typiquement)**



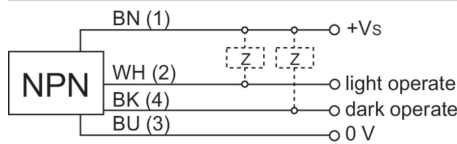
**Mise en garde**

**CLASS 1 LASER  
PRODUCT**

IEC 60825-1/2014

Complies with 21 CFR 1040.10 and 1040.11 except for conformance with IEC 60825-1 Ed. 3., as described in Laser Notice No. 56, dated May 8, 2019

**Schéma de raccordement**



**Repérage du connecteur**

