

Auf einen Blick

- Einweg-Lichtschränke
- 50 mm
- Rotlicht-Diode gepulst
- Push-Pull
- Potentiometer / IO-Link
- Stecker M8 3-Pol
- -25 ... 60 °C
- IP 67

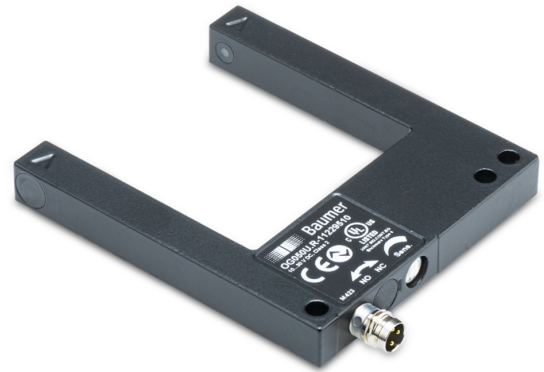


Abbildung ähnlich



Technische Daten

Allgemeine Daten

| | |
|------------------------|-------------------------------|
| Funktion | Einweg-Lichtschränke |
| Objektgröße | > 0,5 mm |
| Wiederholgenauigkeit | < 0,04 mm |
| Schalthysterese | < 0,25 mm |
| Sensitivity adjustment | Potentiometer 270° IO-Link |
| Lichtquelle | Rotlicht-Diode gepulst |
| Wellenlänge | 660 nm |
| Empfangsanzeige | LED gelb |

Kommunikationsschnittstelle

| | |
|---------------|--------------------|
| IO-Link | Ja |
| Schnittstelle | IO-Link V1.1 |
| Baudrate | 38,4 kBaud (COM 2) |

Elektrische Daten

| | |
|------------------------------|--|
| Ansprech- / Abfallzeit | < 0.1 ms |
| Schaltfrequenz | < 5000 Hz, default < 1500 Hz < 250 Hz < 8000 Hz |
| Betriebsspannungsbereich +Vs | 10 ... 30 VDC |

Elektrische Daten

| | |
|--------------------------------|-------------------------------------|
| Stromaufnahme max. (ohne Last) | 30 mA |
| Schaltfunktion | Hell- / Dunkelschaltung umschaltbar |
| Ausgangsschaltung | Gegentakt / IO-Link |
| Spannungsabfall Vd | < 2,8 VDC |
| Ausgangsstrom | < 200 mA |
| kurzschlussfest | Ja |
| verpolungsfest | Ja |

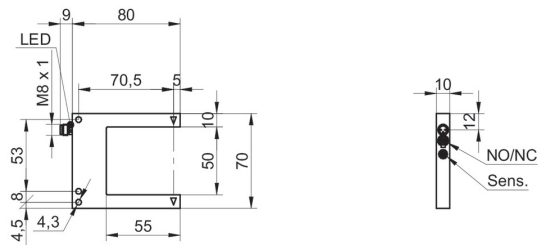
Mechanische Daten

| | |
|----------------------|------------------|
| Breite / Durchmesser | 70 mm |
| Gabelweite Sb | 50 mm |
| Höhe / Länge | 80 mm |
| Eintauchtiefe | 55 mm |
| Tiefe | 10 mm |
| Bauform | U-Profil |
| Gehäusematerial | Zink-Druckguss |
| Anschlussart | Stecker M8 3-Pol |

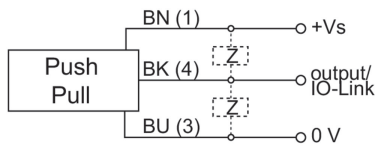
Umgebungsbedingungen

| | |
|-------------------|----------------|
| Arbeitstemperatur | -25 ... +60 °C |
| Schutzart | IP 67 |

Masszeichnung



Anschlussbild



Steckerbelegungen

