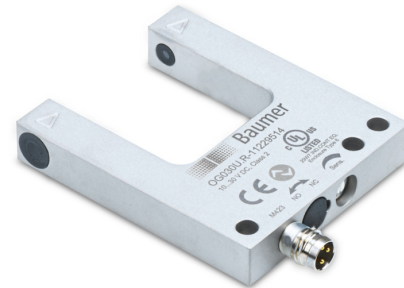


产品一览

- 对射式传感器
- 30 mm
- 脉冲红光LED
- Push-Pull
- 电位计 / IO-Link
- M8接头 · 3针
- -25 ... 60 °C
- IP 67



图片与实际产品相似



技术数据

基本参数

类型	对射式传感器
物体尺寸	> 0,5 mm
重复精度	< 0,02 mm
迟滞	< 0,25 mm
Sensitivity adjustment	电位计 · 270° IO-Link
光源	脉冲红光LED
波长	660 nm
指示灯	黄色LED

通信接口

IO-Link	是
接口	IO-Link V1.1
波特率	38,4 千波特 (COM 2)

电气参数

响应时间 / 释放时间	< 0.1 ms
开关频率	< 5000 Hz, default < 1500 Hz < 250 Hz < 8000 Hz
电源电压范围 +Vs	10 ... 30 VDC

电气参数

最大电流消耗 (无负载)	30 mA
输出功率	亮通 / 暗通 功能 可切换
输出电路	推挽 / IO-Link
压降 Vd	< 2,8 VDC
输出电流	< 200 mA
短路保护	是
反极性保护	是

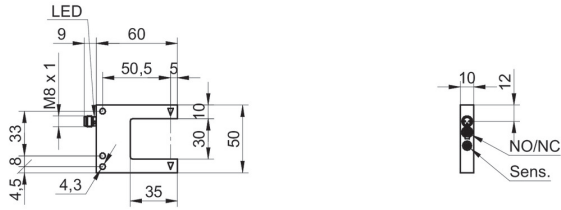
机械参数

宽度 / 直径	50 mm
槽宽 Sb	30 mm
高度 / 长度	60 mm
插入深度	35 mm
深度	10 mm
类型	U型
外壳材质	不锈钢 1.4404 (V4A)
连接方式	M8接头 · 3针

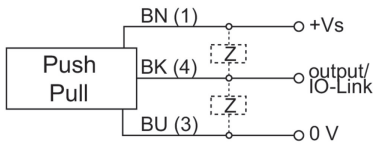
环境条件

工作温度	-25 ... +60 °C
防护等级	IP 67

尺寸图



接线图



引脚分配

