

产品一览

- distance measuring
- 30 ... 250 mm
- 脉冲红色激光二极管
- 推挽
- 自学习和IO-Link
- M8接头 · 4针
- -10 ... 60 °C
- IP 67



图片与实际产品相似



技术数据

基本参数

类型	Distance measuring
版本	IO-Link measuring
测量距离 Sd	30 ... 250 mm
焦距	400 mm
调节	自学习和IO-Link
上电指示灯	绿色LED
指示灯	黄色LED
分辨率	500 ... 10000 µm
线性误差	± 1,5 ... 12,5 mm
光束类型	点
交互影响抑制	是
光轴校准	< 2°
温漂	< 0,2 % Sde/K

光源

光源	脉冲红色激光二极管
波长	656 nm
激光等级	1

电气参数

响应时间 / 释放时间	< 0,25 ms
电源电压范围 +Vs	11 ... 30 VDC
最大电流消耗 (无负载)	30 mA
压降 Vd	< 2,5 VDC
输出电路	推挽

电气参数

输出电流	< 100 mA
短路保护	是
反极性保护	是

通信接口

接口	IO-Link V1.1
波特率	230,4 千波特 (COM 3)
周期时间	≥ 0,6 ms
过程数据长度	3 Byte
过程数据结构	Bit 0 = BDC1 Bit 2 = 质量 Bit 3 = 报警 Bit 8-23 = 16 Bit 测量数据

机械参数

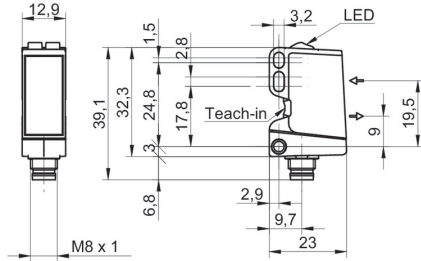
宽度 / 直径	12,9 mm
高度 / 长度	32,3 mm
深度	23 mm
类型	矩形
外壳材质	塑料 ( ASA 、 PMMA )
前端光学元件	PMMA
连接方式	M8接头 · 4针

环境条件

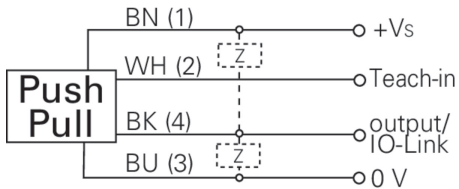
工作温度	-10 ... +60 °C
防护等级	IP 67

2020-12-16 指定的产品特性或功能和技术数据不代表或暗示任何保证。技术参数如有变更，恕不另行通知。

尺寸图



接线图

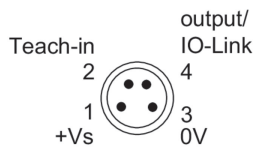


激光警告

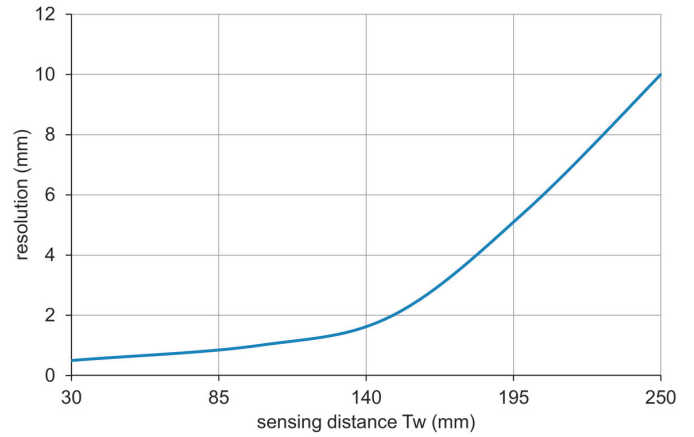
**CLASS 1 LASER  
PRODUCT**

IEC 60825-1/2014  
Complies with 21 CFR 1040.10 and 1040.11 except for conformance with IEC 60825-1 Ed. 3., as described in Laser Notice No. 56, dated May 8, 2019

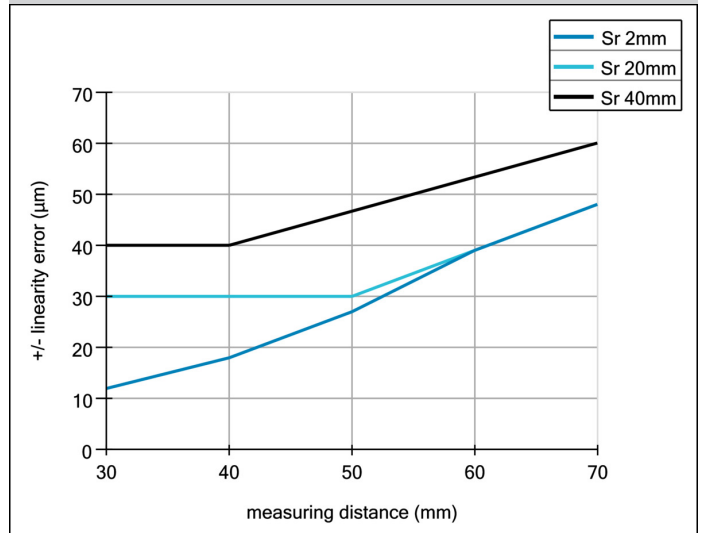
引脚分配



分辨率



线性误差



典型光束特性

