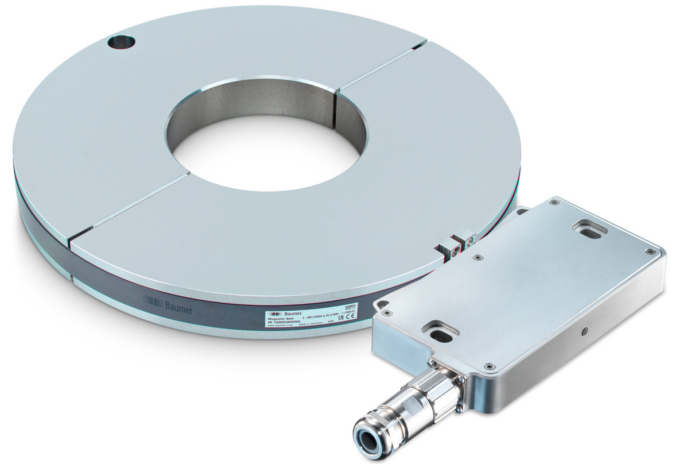


## MIR 350A

Abtastkopf mit geteiltem Adapterrad und Magnetband für Wellen  $\varnothing 90 \dots 300$  mm  
 512...131072 Impulse oder 512...16384 Sinusperioden pro Umdrehung

### Auf einen Blick

- Drehgeber lagerlos - inkremental mit magnetischer Abtastung
- Geteiltes Adapterrad-Design für einfache Montage auf eingebauten Wellen
- Extrem grosse Axialtoleranz von  $\pm 8$  mm
- Bis 131072 Impulse pro Umdrehung
- Statusanzeige über System OK-Ausgang und LED
- Robust und verschleissfrei
- Komplett vergossene Elektronik IP 67
- Magnetrotor im Lieferumfang enthalten



### Technische Daten

#### Technische Daten - elektrisch

Betriebsspannung	4,75...30 VDC
Betriebsstrom ohne Last	$\leq 300$ mA (24 VDC)
Initialisierungszeit	$\leq 1000$ ms nach Einschalten
Ausgangssignale	A+, B+, R+, A-, B-, R-
Abtastprinzip	Magnetisch
Statusanzeige	Farb-LED, System OK-Ausgang
Störfestigkeit	EN 61000-6-2
Störaussendung	EN 61000-6-3
Zulassung	CE UL-Zulassung / E217823

#### Technische Daten - elektrisch (Rechteck)

Impulse pro Umdrehung	512 ... 131072
Phasenverschiebung	$90^\circ \pm 2^\circ$
Tastverhältnis	45...55 %
Referenzsignal	Nullimpuls, Breite $90^\circ$
Ausgabefrequenz	$\leq 500$ kHz (HTL) $\leq 2$ MHz (TTL)
Ausgangsstufen	HTL TTL/RS422

#### Technische Daten - elektrisch (SinCos)

Sinusperioden pro Umdrehung	512 ... 16384
Phasenverschiebung	$90^\circ \pm 2^\circ$
Referenzsignal	Nullimpuls, Breite $360^\circ$
Ausgabefrequenz	$\leq 500$ kHz
Ausgangsstufen	SinCos 1 Vss

#### Technische Daten - mechanisch

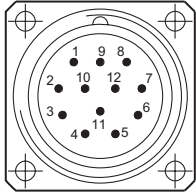
Abmessungen (Abtastkopf)	165 x 25 x 93 mm
Aussendurchmesser Adapterrad	350 mm
Tiefe gesamt Adapterrad	40 mm
Wellenart	$\varnothing 90 \dots 300$ mm (durchgehende Hohlwelle)
Aximale Toleranz	$\pm 8$ mm (Band/Kopf)
Radiale Toleranz	1...3 mm (Band/Kopf)
Toleranz Wellendurchmesser	-0,4...0 mm
Schutzart EN 60529	IP 67
Betriebsdrehzahl	$\leq 2000$ U/min
Werkstoff	Gehäuse Abtastkopf: Aluminiumlegierung Adapterrad: Edelstahl (1.4104) Magnetband: Edelstahl (1.4104)
Betriebstemperatur	$-40 \dots +85^\circ\text{C}$
Widerstandsfähigkeit	IEC 60068-2-6 Vibration 30 g, 10-2000 Hz IEC 60068-2-27 Schock 300 g, 6 ms
Masse ca.	880 g (Kopf) 13 kg (Rad mit Band, Bohrung $\varnothing 90$ mm) 12,5 kg (Rad mit Band, Bohrung $\varnothing 150$ mm) 7 kg (Rad mit Band, Bohrung $\varnothing 299$ mm)
Anschluss	Flanschdose M23, 12-polig

# MIR 350A

Abtastkopf mit geteiltem Adapterrad und Magnetband für Wellen  $\varnothing 90 \dots 300$  mm  
512...131072 Impulse oder 512...16384 Sinusperioden pro Umdrehung

## Anschlussbelegung

**Ansicht A** (siehe Abmessung)  
Anschlussbelegung Flanschdose



Flanschdose M23,  
Stift, 12-polig,  
linksdrehend (CCW)

Stift	Belegung
1	B-
2	System OK-
3	R+
4	R-
5	A+
6	A-
7	dnu
8	B+
9	dnu
10	0V ( $\perp$ )
11	System OK+
12	+UB

Kein Fehler wenn „System OK“-Ausgang = HIGH

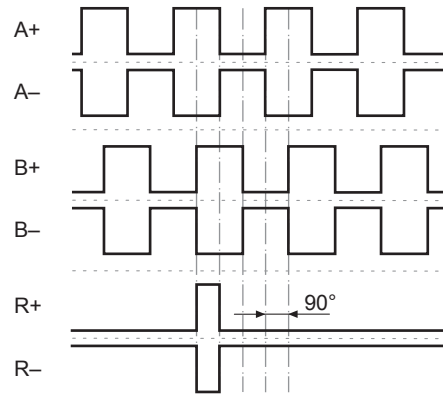
## Beschreibung der Anschlüsse

+UB	Betriebsspannung
0V ( $\perp$ )	Masseanschluss
A+	Ausgangssignal Kanal 1
A-	Ausgangssignal Kanal 1 invertiert
B+	Ausgangssignal Kanal 2 (90° versetzt zu Kanal 1)
B-	Ausgangssignal Kanal 2 invertiert
R+	Nullimpuls (Referenzsignal)
R-	Nullimpuls invertiert
System OK+	Fehlerausgang
System OK-	Fehlerausgang invertiert
dnu	Nicht benutzen

## Ausgangssignale

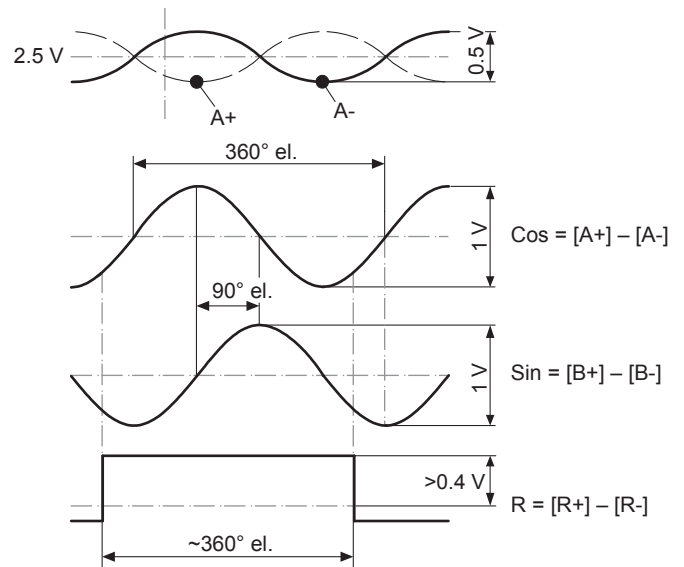
### HTL/TTL

Bei positiver Drehrichtung (siehe Abmessung)



### SinCos

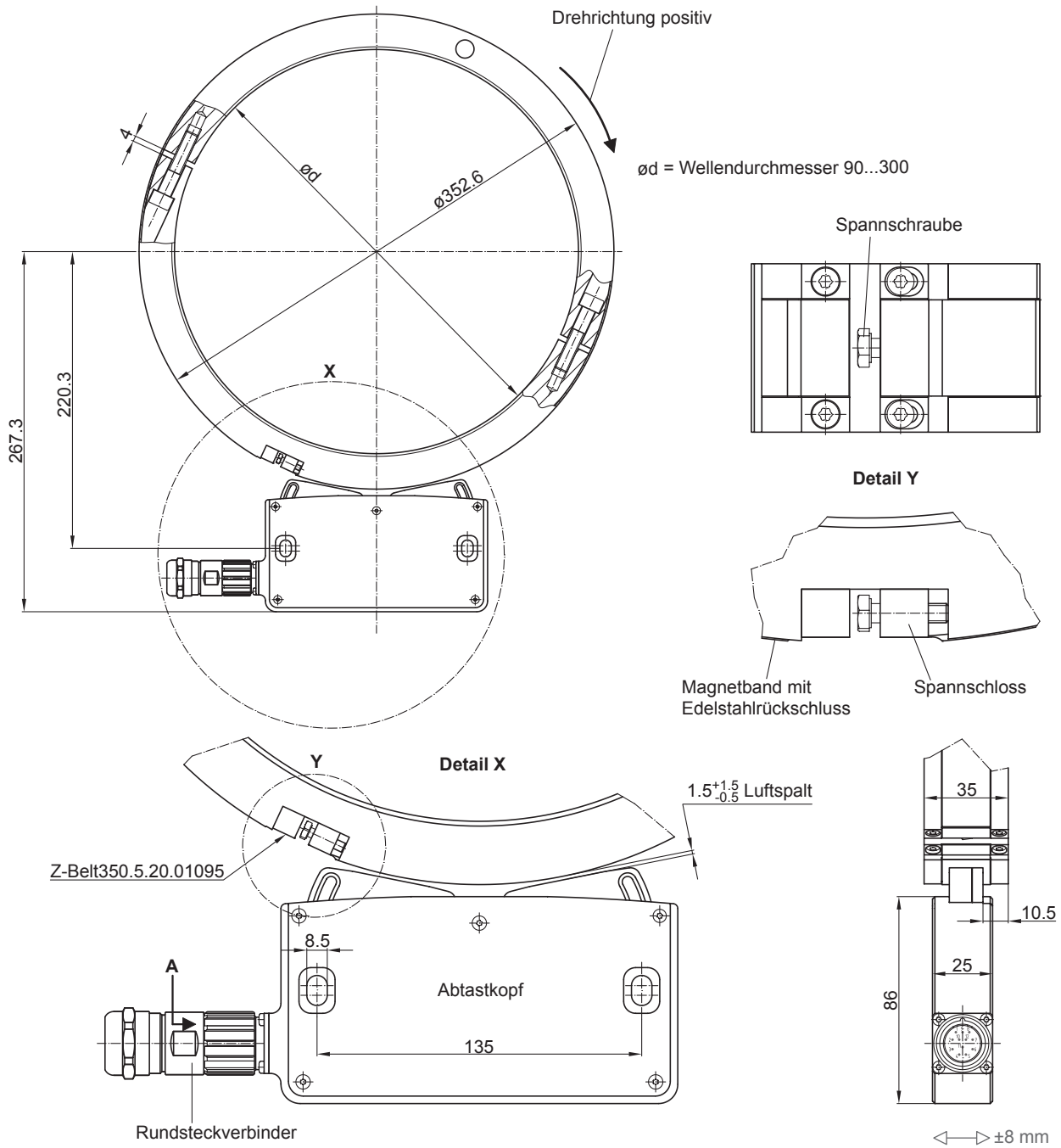
Bei positiver Drehrichtung (siehe Abmessung)



# MIR 350A

Abtastkopf mit geteiltem Adapterrad und Magnetband für Wellen  $\varnothing 90 \dots 300$  mm  
512...131072 Impulse oder 512...16384 Sinusperioden pro Umdrehung

## Abmessungen



# MIR 350A

Abtastkopf mit geteiltem Adapterrad und Magnetband für Wellen  $\varnothing 90 \dots 300$  mm  
 512...131072 Impulse oder 512...16384 Sinusperioden pro Umdrehung

## Typenschlüssel

		MIR350A	-	...	.	M	#	.	#####	.	A
<b>Produkt</b>											
Lagerloser Drehgeber - inkremental		MIR350A									
<b>Wellendurchmesser (mm)</b>											
0090...0300		....									
<b>Anschluss</b>											
Flanschdose M23, tangential, 12-polig, Stift, CCW		M									
<b>Betriebsspannung / Ausgangsstufen</b>											
4,75...30 VDC, HTL (Vin=Vout), 6-Kanal		Q									
4,75...30 VDC, TTL/RS422, 6-Kanal		F									
4,75...30 VDC, SinCos (1 Vss), 6-Kanal		T									
<b>Impulszahl/Sinusperioden<sup>(1)</sup></b>											
512		000512									
720		000720									
1000		001000									
1024		001024									
2048		002048									
4096		004096									
5000		005000									
8192		008192									
10000		010000									
16384		016384									
32768 <sup>(2)</sup>		032768									
131072 <sup>(2)</sup>		131072									
<b>Betriebstemperatur</b>											
-40...+85 °C											

(1) Weitere Impulszahlen/Sinusperioden auf Anfrage.

(2) Kein SinCos-Ausgang möglich