

Summenzähler mechanisch

Meterzähler

Anzeige 5-stellig, manueller Nullstellhebel

M 310



M 310 - Meterzähler

Merkmale

- Meterzähler
- Addierend und/oder subtrahierend
- Anzeige 5-stellig
- Nullstellung durch Hebel

Technische Daten - mechanisch

Funktion	Meterzähler
Anzeige	Weisse Ziffern auf Schwarz Dezimalstelle rote Ziffern
Stellenzahl	5-stellig
Ziffernhöhe	4,5 mm
Nullstellung	Manuell mit Nullstellhebel. Hebel nicht schnappen lassen oder ruckartig betätigen.
Zählweise	In einer anzugebenden Dreh- richtung addierend, bei Rück- wärtsdrehung subtrahierend. 5 Umdrehungen = 10 Zahlen
Antriebswelle	Beidseitig, $\varnothing 4$ mm
Messgeschwindigkeit	<200 m/min (mit Messrad)
Messgenauigkeit	1 dm
Messbereich	9999,9 m
Umgebungstemperatur	0...+60 °C
Gehäuseart	Aufbaugehäuse mit Montageplatte
Gehäusefarbe	Grau
Abmessungen B x H x L	69 x 48 x 28 mm
Abmessungen Grundplatte	80 x 48 mm
Montageart	Grundplatte mit 6 Langlöcher
Masse ca.	130 g
Werkstoffe	Gehäuse: Hostaform POM, grau Grundplatte: Stahl verzinkt

Summenzähler mechanisch

Meterzähler

Anzeige 5-stellig, manueller Nullstellhebel

M 310

Bestellbezeichnung

M 310. 010 A 06

Anzeige / Drehrichtung

C 5-stellig 9999.9 / I

D 5-stellig 9999.9 / II

Zählweise / Antrieb

06 5 Umdrehungen = 10 Zahlen =
1,0 m / Antrieb beidseitig

Gehäuse

A Aufbaugehäuse, Farbe grau

Nullstellung

010 Mit Nullstellhebel

Zubehör

Messräder

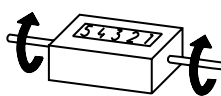
MR211.04A Umfang 20 cm, Kreuzrändel Aluminium

MR241.04D Umfang 20 cm, glatt Hytrel TPE-E

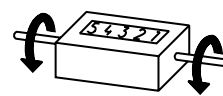
MR261.04A Umfang 20 cm, Noppengummi NBR Nitril

MR291.04D Umfang 20 cm, geriffelt Hytrel TPE-E

Hub- und Drehrichtung



Vom Beschauer weg
Hub- und Drehrichtung I



Auf Beschauer zu
Hub- und Drehrichtung II

Abmessungen

