

Summenzähler mechanisch

Meterzähler PTB zugelassen

Anzeige 5-stellig, manueller Nullstellhebel

M 310.A



M 310.A - PTB-Meterzähler

Merkmale

- PTB-Meterzähler, klein
- Addierend
- Anzeige 5-stellig
- Nullstellung durch Hebel

Technische Daten - mechanisch

| | |
|-------------------------|---|
| Funktion | PTB-Meterzähler |
| Anzeige | Weisse Ziffern auf Schwarz Dezimalstelle rote Ziffern |
| Stellenzahl | 5-stellig |
| Ziffernhöhe | 4,5 mm |
| Nullstellung | Manuell mit Nullstellhebel. Hebel nicht schnappen lassen oder ruckartig betätigen. |
| PTB-Zulassung | 1.3 / 90.02 |
| Zählweise | In einer anzugebenden Dreh- richtung addierend, bei Rück- wärtsdrehung subtrahierend. 5 Umdrehungen = 100 Zahlen |
| Antriebswelle | Beidseitig, $\varnothing 4$ mm |
| Messgeschwindigkeit | <60 m/min |
| Messgenauigkeit | 1 cm |
| Messbereich | 999,99 m/cm |
| Umgebungstemperatur | 0...+60 °C |
| Gehäuseart | Aufbaugehäuse mit Montageplatte |
| Gehäusefarbe | Grau |
| Abmessungen B x H x L | 69 x 48 x 28 mm |
| Abmessungen Grundplatte | 80 x 48 mm |
| Montageart | Grundplatte mit 6 Langlöcher |
| Masse ca. | 130 g |
| Werkstoffe | Gehäuse: Hostaform POM, grau Grundplatte: Stahl verzinkt |

Beschreibung

Der Meterzähler M 310.A ist von der Physikalisch-Technischen Bundesanstalt (PTB) vorgeprüft und für eichfähige Messeinrichtungen zugelassen. Die Eichung der ganzen Messeinrichtung muss in jedem Falle von unseren Kunden bei den Eichbehörden beantragt werden.

Summenzähler mechanisch

Meterzähler PTB zugelassen
Anzeige 5-stellig, manueller Nullstellhebel

M 310.A

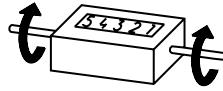
Bestellbezeichnung

M 310.A0

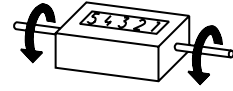
Anzeige / Drehrichtung

- 1 5-stellig 999.99 m, 5 Umdrehungen
= 100 Zahlen / Richtung I
- 2 5-stellig 999.99 m, 5 Umdrehungen
= 100 Zahlen / Richtung II

Hub- und Drehrichtung



Vom Beschauer weg
Drehrichtung I



Auf Beschauer zu
Drehrichtung II

Zubehör

Messräder

MR211.04A Umfang 20 cm, Kreuzrändel Aluminium

MR241.04D Umfang 20 cm, glatt Hytrel TPE-E

MR261.04A Umfang 20 cm, Noppengummi NBR Nitril

MR291.04D Umfang 20 cm, geriffelt Hytrel TPE-E

Abmessungen

