

# Kupplung CPS37 (L=24, D1=08 / D2=06)

Für Drehgeber mit Vollwelle

Artikelnummer: 11069335

## Auf einen Blick

- Präzisionskupplung
- Drehsteife Kupplung mit geringer Einbautiefe
- Steckbar
- Elektrisch isolierende Mittelscheibe
- Für sehr hohe Drehzahlen geeignet



## Technische Daten

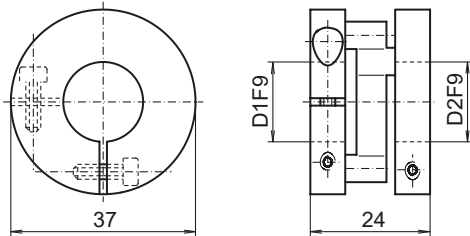
### Technische Daten

Wellendurchmesser D1	8 mm
Wellendurchmesser D2	6 mm
Betriebsdrehzahl	≤13500 U/min
Betriebstemperatur	-30...+80 °C
Trägheitsmoment	≤ 100 gcm <sup>2</sup>
Maximales Drehmoment	300 Ncm

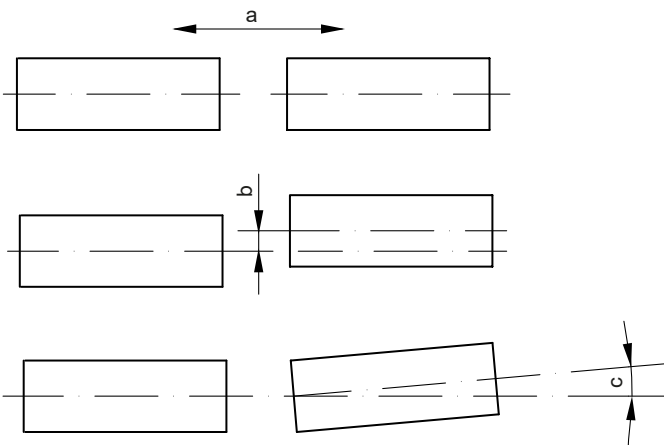
### Technische Daten

Zulässiger Parallelversatz	≤ 1 mm
Zulässiger Winkelfehler	≤ 1 °
Masse ca.	42 g
Befestigung	Klemmnabe
Werkstoff	Nabe: Aluminium Mittelscheibe: Kunststoff

## Abmessungen



## Montagezeichnung



a = Zulässige Axialbewegung  
b = Zulässiger Parallelversatz  
c = Zulässiger Winkelfehler