

产品一览

- 0 ... 2 mm
- 电压输出
- 引线接头 PVC M8, L=200 mm
- 10 ... 60 °C
- IP 67



图片与实际产品类似



技术数据

基本参数		机械参数	
安装方式	齐平	连接方式	M8 引线接头 · PVC · L=200 mm
测量距离 Sd	0 ... 2 mm	最大紧固扭矩	0,8 Nm
分辨率	< 0,001 mm (静态) < 0,005 mm (动态)	环境条件	
重复精度	0,02 mm	工作温度	10 ... +60 °C
线性误差	± 120 µm	防护等级	IP 67
温漂	±5% FS	电缆	
电气参数		Head A: Connection	M8
响应时间 (出厂特性)	< 1 ms	Head A: Gender	公
电源电压范围 +Vs	12 ... 30 VDC	Head A: Angle cable outlet	0°
最大电流消耗 (无负载)	8 mA	Head A: Coding	A
输出电路	电压输出	Head A: No. of poles	3
输出信号	0...10 VDC	Head A: Shielded	无
负载电阻	> 4000 Ohm	Head A: Degree of protection	IP65, IP66K, IP67
短路保护	是	Cable length	200 mm
反极性保护	是	Length tolerance	+ 10 % - 0 %
机械参数		Shielded	无
类型	矩形	External sheath: Material	PVC
感应面材质	PBT	Cable diameter	2,4 mm
外壳材质	压铸锌镀镍	AWG	28
尺寸	8 mm	Wire cross section	0.08 mm ²
外壳长度	16 mm		

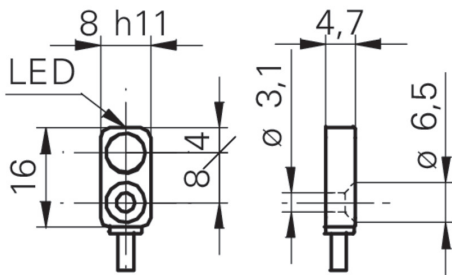
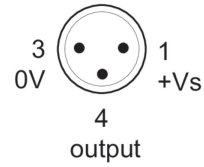
2023-08-30 指定的产品特性或功能和技术数据不代表或暗示任何保证。技术参数如有变更，恕不另行通知。

备注

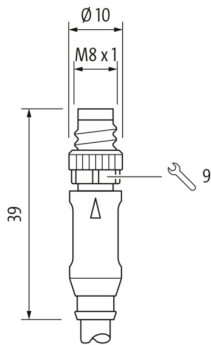
- 超扁平外壳
- M3 螺纹通孔
- 标准电缆长度 200 mm (L)

引脚定义

尺寸图



尺寸连接器



接线图

