

OptoPulse[®] EIL580

Le nouveau standard pour les codeurs incrémentaux.



OptoPulse® EIL580 – le standard bien établi.

Les codeurs EIL580 de la série *OptoPulse*® fixent le nouveau standard des codeurs incrémentaux en diamètre 58 mm. Ils associent une technologie de détection de pointe à une mécanique particulièrement robuste et à un savoir-faire de plusieurs décennies dans un produit exceptionnel.

Toutes les mesures prises lors de la conception garantissent une durée de vie maximale : du boîtier en aluminium massif coulé sous pression de 1,5 mm d'épaisseur de paroi à la technique de raccordement fiable en passant par le montage *ShaftLock* de l'ensemble axe et roulements particulièrement sûr. Grâce à ces caractéristiques, les codeurs sont donc parfaitement adaptés aux environnements industriels difficiles et constituent un facteur essentiel pour la fiabilité de votre application.

La conception du produit allie forme et fonctionnalité et facilite ainsi son montage. Avec leurs lignes épurées, les codeurs s'intègrent avec discrétion dans votre application. Le système de boîtier modulaire sert de base à différentes variantes de produits compatibles avec toutes les normes électriques et mécaniques actuelles. Parmi ces diverses variantes, vous trouverez toujours le codeur adapté à vos besoins et toujours à un excellent rapport qualité/prix.

OptoPulse® EIL580 – flexible, robuste, précis.

- Mécanique robuste avec montage *ShaftLock* de l'ensemble axe et roulements
- Durée de vie élevée
- Détection optique avec nombre d'impulsions par tour jusqu'à 5000
- Plage de températures de service de -40 °C à +85 °C
- Indice de protection élevé jusqu'à IP 67
- Vitesse de rotation jusqu'à 12 000 t/min
- Rapport qualité/prix optimal
- Codeur et nombreux accessoires chez le même fournisseur



Indice de protection élevée



ShaftLock



Pour charge sur axe élevée



Pour basses températures



Insensible aux champs magnétiques



Résistant aux chocs et aux vibrations



Vitesse de rotation élevée





Flexible.

Notre exigence à chaque application, le bon codeur. La condition préalable, la conception modulaire de nos produits.

OptoPulse[®] EIL580 vous propose toutes les versions courantes de brides avec axes sortants et creux de 8 à 15 mm de diamètre. Diverses possibilités de raccords et un nombre d'impulsions par tour jusqu'à 5000 points viennent enrichir l'offre. La conception modulaire du produit est complétée par un grand nombre d'accessoires.

La grande variété des étages de sortie offre l'interface parfaite pour chaque unité de commande:

5 V, TTL/RS422 / 8...30 V, TTL/RS422

8...30 V, HTL/push-pull / 4,75...30 V, HTL/push-pull

Nous vous proposons la solution adaptée à vos besoins.

Vous avez besoin d'une configuration qui vous est propre, par exemple un ajustement mécanique spécial ?

Grâce à une version personnalisée, vous bénéficiez de la solution technique optimale pour votre application.

Nos spécialistes produits peuvent vous proposer une offre adaptée. N'hésitez pas à nous contacter : www.baumer.com/worldwide





Robuste.

Les codeurs *OptoPulse*® EIL580 se caractérisent par une construction très robuste et par une durée de vie particulièrement élevée. Il en résulte une fiabilité exceptionnelle qui évite les pannes et les arrêts machine coûteux.

Bien protégé : le boîtier métallique à paroi épaisse protège le codeur dans les environnements industriels difficiles et le montage *ShaftLock* de l'ensemble axe et roulements prévient les dommages dus à une charge axiale sur l'axe élevée.

Extrêmement stable : pour obtenir une stabilité maximale, nous n'utilisons pas de pièces moulées pour les axes et les bagues de serrage. Le matériau plein garantit un raccordement mécanique sûr.

Sûr : les codeurs sont protégés contre les courts-circuits et l'inversion de polarité. Les erreurs de raccordement ne risquent donc pas d'endommager le système électronique. Le raccordement du circuit imprimé par connecteur améliore la tenue aux chocs et aux vibrations et contribue à augmenter la sécurité opérationnelle.



Baumer *ShaftLock*

Une invention Baumer : éprouvée depuis plus de 15 ans, la construction du montage *ShaftLock* de l'ensemble axe et roulements est conçue pour fonctionner de manière fiable et sans panne, même dans les conditions les plus difficiles. De grands roulements à billes de qualité, montés à distance maximale, empêchent un déplacement de l'ensemble roulements et axe en fonctionnement suite à une charge axiale sur l'axe trop élevée ou lors de l'installation du codeur. *ShaftLock* garantit une précision maximale, évite les dommages du disque et de l'unité de détection, améliore la durée de vie et prévient les réparations et les arrêts coûteux.





Précis.

La mécanique, la détection et l'électronique des codeurs *OptoPulse*® EIL580 sont d'une grande précision. La qualité exceptionnelle du signal contribue sensiblement à la qualité de réglage optimale et à la productivité élevée de votre application.

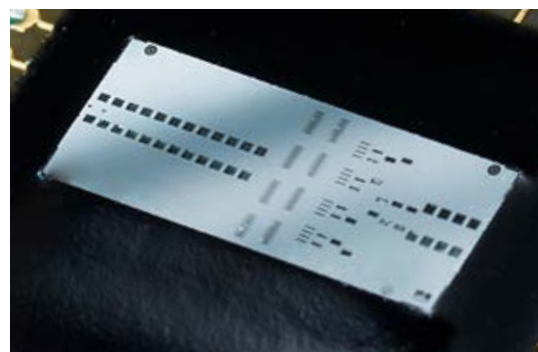
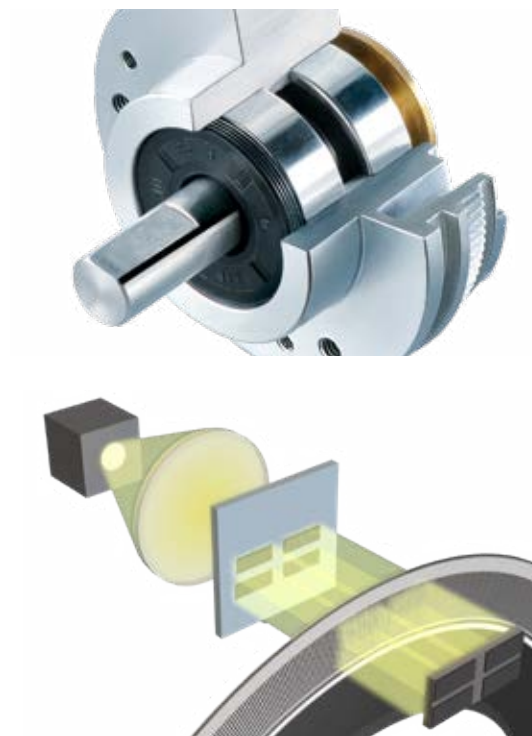
Mécanique de grande précision

Une concentricité et un faux rond optimisés reposent sur une mécanique fiable et exacte avec deux roulements de qualité montés avec précharge. L'axe creux fendu offre une fixation parfaite sur l'axe, réduit les vibrations et permet une tolérance de l'axe supérieure.

Détection et électronique précises

La détection optique innovante garantit une précision maximale et une qualité de signal constamment élevée dans toute la plage de températures de -40 à $+85$ °C.

Elle repose sur un OptoASIC monolithique à densité d'intégration élevée, conçu de manière ciblée pour être utilisé dans les codeurs de précision. La gravure précise du disque du code garantit des résultats de mesure sans erreur d'interpolation. La réduction des composants discrets a permis d'augmenter considérablement la fiabilité par rapport aux chocs et vibrations. De plus, l'ensemble de l'électronique résiste parfaitement aux champs magnétiques élevés, tels que ceux rencontrés par exemple dans le domaine des freins magnétiques.





Économique.

Les codeurs *OptoPulse*® EIL580 de Baumer possèdent des caractéristiques techniques exceptionnelles. Grâce à une utilisation efficace des technologies de pointe, à une conception de nos produits à moindre coût et à des processus de fabrication allégés, nous sommes en mesure de vous proposer nos codeurs à un rapport qualité/prix intéressant.

Des accessoires de haute qualité adaptés viennent compléter notre offre. Vous disposez, chez un seul et même fournisseur, des codeurs et des accessoires adaptés de manière optimale, bénéficiant de la qualité Baumer habituelle, testés dans la pratique et disponibles en permanence.

Des accessoires optimaux pour un montage simple. Toujours disponibles.

Vos exigences lors de l'utilisation de nos codeurs peuvent varier considérablement. Nous vous proposons toujours les accessoires adaptés à votre application: de nombreux accessoires de montage, une technologie de raccordement flexible et différentes roues de mesure.





Une disponibilité rapide, un service de première qualité.

Que vous ayez besoin d'un produit neuf ou de remplacement, les codeurs modulaires de la série *OptoPulse*® EIL580 répondent avec flexibilité à vos différentes exigences en matière de codeurs. Lors du choix du produit, notre outil de recherche Baumer vous guide, de manière simple et rapide, vers la configuration de produit qui vous convient.

Trouver un accessoire devient également un jeu d'enfant. Nous vérifions et adaptons en permanence le fonctionnement correct et sûr de notre offre complète d'accessoires pour codeurs, par exemple en ce qui concerne la compatibilité électromagnétique.

Notre équipe d'assistance technique et de vente se tient à votre disposition pour répondre à vos questions sur les produits. Naturellement, vous pouvez bénéficier de cette assistance dans le monde entier grâce à nos conseillers techniques présents dans toutes nos filiales.



Une livraison rapide et fiable.

Les nombreuses références stock sont livrables à l'unité sous 24 heures ou sous un jour ouvrable à partir du site de production. Pour des types préférentiels dans des quantités supérieures et jusqu'à 10 pièces, nous livrons sous cinq jours ouvrables grâce à des process parfaitement adaptés.

Pour connaître tous les détails sur les types préférentiels, consultez la fiche produit.



Vue d'ensemble des codeurs *OptoPulse*® EIL580



	EIL580-SC	EIL580-SY	EIL580-S1	EIL580-SQ	EIL580-B	EIL580-T
Principe de détection	Optique					
Dimensions	58 mm					
Alimentation	5 VDC \pm 5 %, 8...30 VDC, 4,75...30 VDC					
Étages de sortie	TTL/RS422 ou HTL/push-pull					
Type d'axe	Axe sortant ø10 mm Bride standard	Axe sortant ø6 mm Bride synchro	Axe sortant ø11 mm Bride EURO B10	Axe sortant ø10 mm Bride carrée	Axe creux non traversant ø8...15 mm	Axe creux traversant ø8...15 mm
Raccordement	Radial, axial : embase mâle M23, 12 points ou M12, 8 points; câble Tangentiel : sortie câble					
Impulsions par tour	100...5000					
Température de service	-40...+85 °C					
Protection	IP 67 avec joint sur axe, IP 65 sans joint					
Charge	\leq 40 N axial, \leq 80 N radial					

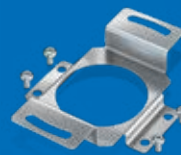
Points forts actuels des accessoires



Divers câbles et connecteurs pour toutes les configurations de boîtier et de montage



Clip cage de ventilateur de 8 mm



Ressort anti-rotation parfaitement adapté



Bras anti-rotation sectionnable pour montage universel

Pour en savoir plus sur notre série *Serie OptoPulse*® EIL580 consultez notre site Internet : www.baumer.com/optopulse

Pour trouver votre partenaire Baumer local : www.baumer.com/worldwide

 **Baumer**
Passion for Sensors

Baumer Group
International Sales
P.O. Box
Hummelstrasse 17
CH-8501 Frauenfeld
Phone +41 52 728 1122
Fax +41 52 728 1144
sales.ch@baumer.com